

# Foi na ceia sagrada

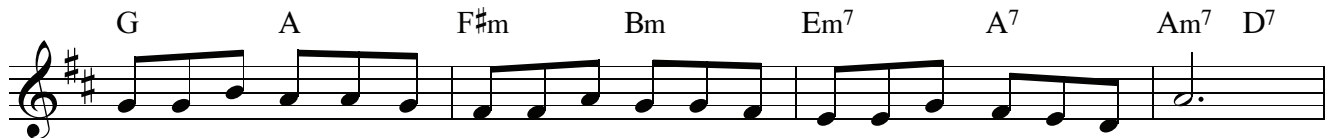
## Comunhão



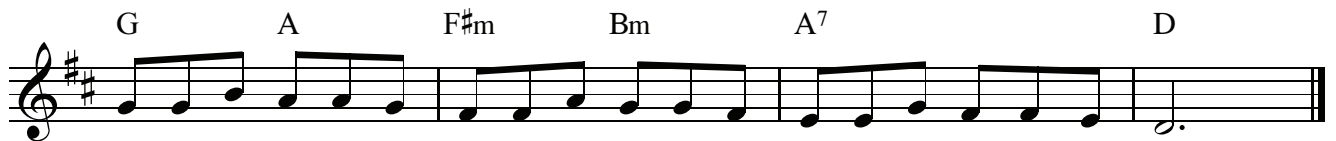
1. Foi na cei - a sa - gra - da, ban - que - te fes - ti - vo da re - cor - da - ção,
2. Es - te é o meu cor - po da - do por vós: \_ to - mai e co - mei.
3. Ce - le - brar es - ta cei - a é re - cor - dar a pai - xão do Se - nhor.



1. que Je - sus to - mou o pão, \_ ben - zeu e o par - tiu e se fez re - fei - ção.
2. Es - te é o meu san - gue que, go - ta por go - ta, por vós der - ra - mei.
3. Pro - cla - ma - mos com fé a nos - sa es - pe - ran - ça na re - sur - rei - ção.



R/. Des - de pe - que - nos, nós le - mos na bí - blia sa - gra - da que Deus é a - mor.



Nós te - mos fé na pa - la - vra de Cris - to pre - sen - te no vi - nho e no pão.